

みんながイキイキ！！



# けやきの家 通信

7月号



～みんなが描いた絵を玄関に飾ってあるので、見に来てね～



けやきの家 通信 7月号 (No.435) ～2024・7・1発行～

発行者 生活介護事業所 けやきの家

(運営) 社会福祉法人新座市障害者を守る会

連絡先 TEL 048-479-8695

FAX 048-483-5061

住所 〒352-0024 新座市道場1-13-50

『ホームページアドレス』 <https://niiza-mamorukai.org/>

『メールアドレス』 [keyakinoie@niiza-mamorukai.org](mailto:keyakinoie@niiza-mamorukai.org)

## 第31回福祉フェスティバルに参加しました！

6月2日（日）、新座市役所及び新座市民会館で行われた福祉フェスティバルに参加しました。昨年度は製品販売、ステージ発表やステージ応援で、少人数での参加となりましたが、今年度は全員が会場に行き、買い物や製品販売を楽しみました。



事前にどんなお店が出るかをみんなに伝えると、「これ食べたい」、「これ買いたい♪」など、みんな楽しみで溢れていました。当日は、短い滞在時間でしたが、好きな食べ物を買って食べ歩きをしたり、気に入った雑貨やおもちゃなどを見つけて買ったり、ステージの演目を見て盛り上がったりとそれぞれが楽しみました。また、製品販売では「いらっしやいませ！」と元気よく挨拶。製品が売れると「ありがとうございました」とお客様に感謝の気持ちを伝えていました。



けやきに帰ってきて、みんなから感想を聞くと、「カステラを食べた」、「この可愛いカバンが300円だった」、「製品のバックが売れた！」など、大満足な様子でした。

けやきの家の製品をご購入して頂いた皆様、ありがとうございました。





# けやきのかげはし！



福祉フェスティバルでは、けやきの家製品販売ブースにて「けやきのかげはし」というテーマで、みんなが描いた絵を展示しました。改めてここで描いた作品を紹介したいと思います。



Aグループの13名は、それぞれが個性豊かな絵を描きました。クレヨンで青色を中心に大胆な曲線を描いたUさんや、虹を走る大好きな電車を描いたYさん、同じグループの職員を色とりどりに描いたSさんなど、13人13色の絵を展示しました。



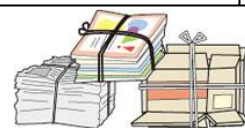
B・Cグループは、22名で大きな紙に大きな虹の絵を描きました。絵を描く時に、自分から筆をとり、勢いよく赤を塗り始めたTさん、色塗りの仕事が好きで笑顔で筆を進めていたSさんなど、みんなで協力して虹を描きました。

これからも地域の皆様と、輝ける明るい架け橋が築けるように、けやきの仲間や職員ともに頑張っていきます。

この掲載されている絵は、けやきを家の玄関に飾ってあります。お近くに来た際は、是非ご覧ください。



## 新聞回収実績報告コーナー



5月の回収実績 4,000 kg、59,010 円でした。

近隣地域の方をはじめ、沢山の方にご協力いただいている新聞回収による収入は、毎月メンバーの工賃として、支給させていただいています。みなさまに感謝の気持ちを含めて、回収の実績を報告させていただきます。

## 7月 行事予定

日	月	火	水	木	金	土
	1 かくの木 えん 回収	2	3 健康診断	4	5	6
7	8 かくの木 えん 回収	9 本多回収	10 山田建材 明治安田 回収 コバヤシ回収	11 里・こぶし 回収 歯科検診	12 音楽 PT	13
14	15 海の日	16 かくの木 えん回収 エステック かくの木清瀬	17	18	19	20
21	22 かくの木 えん 回収	23	24 山田建材 明治安田 回収 コバヤシ回収	25 新聞回収 工賃支給日	26 里・こぶし 回収	27
28	29 かくの木 えん 回収	30				