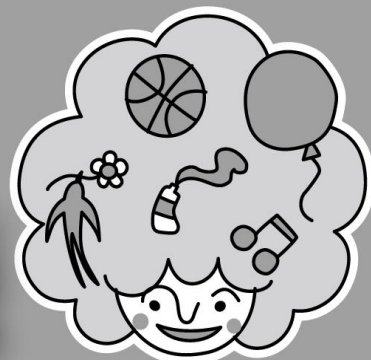


夢・MoriMori こぶしの森



2021年6月 No.103

Topics

★こぶしの森の昼食★各班の様子★イエローシートキャンペーン購入品紹介



晴天の
栄緑道を
散歩中

夢もりもり！元気もりもり！笑顔もりもり！こぶしの森！

新座市障害者を守る会は、障がいのある本人一人ひとりの望む生活を、一緒に叶えていきます。そのために私達は障がいのある本人を中心に本人の家族や支援者、地域、それぞれの想いや力をつなぎ合わせます。これらの交流により、つながりのある温かい地域となることを目指します。

多機能型事業所(生活介護・就労継続支援B型) **こぶしの森**

[運営]社会福祉法人 新座市障害者を守る会

〒352-0013 埼玉県新座市新塚 1-4-1 TEL:048-479-2292 FAX:048-479-2332

Email: kobushinomori@niiza-mamorukai.org HP: <https://niiza-mamorukai.org>

△こぶしの森の給食△

こぶしの森では、毎月リクエストメニューとお誕生日メニューの日があります。メンバー1人ひとりに、食べたいメニューや好きな食べ物を発表してもらい栄養士が決めています。5月の献立表をもらってからメンバーや支援員が気になっていたメニューを紹介します。

コロッケうどん



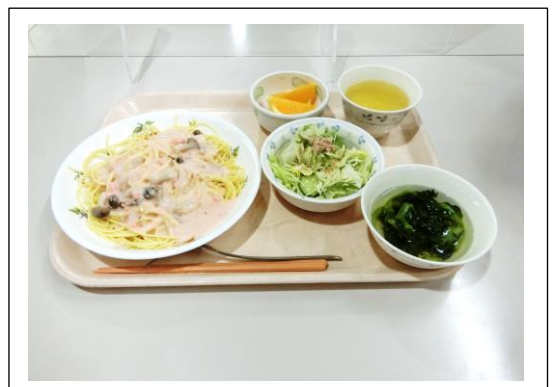
食堂に行くまで、どんなうどんだろうと興味津々、配膳はうどんとコロッケが別に提供されていましたが、食べ始めるとうどんの上にコロッケをのせ「美味しい」と笑顔で食べるSさん、「私は別々に食べました」と報告してくれたFさん、食べ方に正解はないようですが、関東の立ち食いそば屋さんでは当たり前のように存在するメニューらしいですね。

ハンバーグデミソース



(リクエストメニュー)

明太子クリームパスタ



(お誕生日メニュー)

✧各班の様子✧

🌈就 B 班🌈

就 B 班は、メンバーさんから「工賃を増やしたい」という希望が多かったため毎日行っていた朝の散歩を月・水・金の3日に減らし作業時間を増やしています。ラジオ体操が終わるとテーブルクロスを用意したり、会議室に資材を取りに行くなど積極的に仕事の準備を始めています。3月から始めた（株）オリエンタルトレイド様の仕事は、月5,000個から8,000個まで納品できるようになりました。



車用品のセット作業



窓付き封筒フィルムの分別

🌈生活班🌈

明友商事さんからの内職、ぬか床に使用するぬかの袋詰めの内職を行っています。ステイホーム時間が増えたからか、ぬか漬けブーム到来で急増したぬかの注文。ぬか以外にも付属する塩や昆布の袋詰めも行っています。「ぬかやりたい!」と希望するメンバーも多く、こぼさないように丁寧に袋に入れて計量を行なっています。毎週120セット程を納品しに行くのですが、次のぬかを頂く時は「また頑張ろう!」とやる気が出る瞬間でもあります。



袋詰め



計量

Topics

☆イエローシートキャンペーン購入品紹介☆

先月頂いた寄付金（ギフト券）で、仕事で使うシュレッダーとテーブルクロスを購入しました。早速、作業で使わせて頂いています。



ご支援いただき、誠にありがとうございました。

2021年6月の予定

月	火	水	木	金	土	日
5/31	6/1	2	3	4	5	6
	市役所作業	蓮光寺	みつばち	蓮光寺		
7	8	9	10	11	12	13
電気設備点検	市役所作業	蓮光寺	工賃支給日 みつばち	蓮光寺		
14	15	16	17	18	19	20
	市役所作業 レクスポA	蓮光寺	みつばち	蓮光寺		
21	22	23	24	25	26	27
	市役所作業	蓮光寺	みつばち	蓮光寺		
28	29	30	7/1	2	3	4
クラブ活動	市役所作業	蓮光寺	みつばち	蓮光寺		